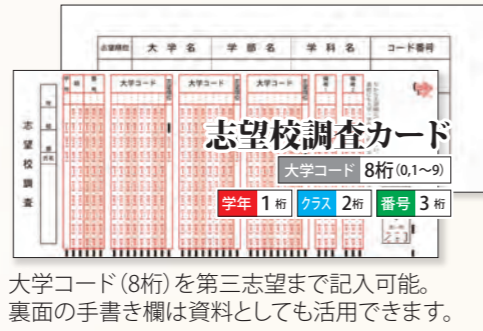
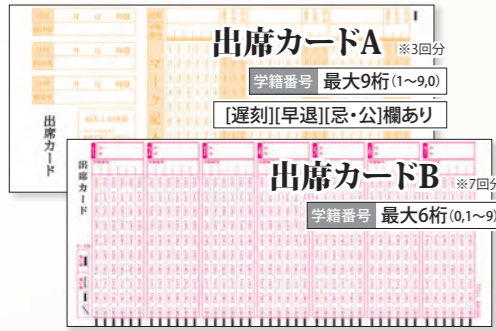


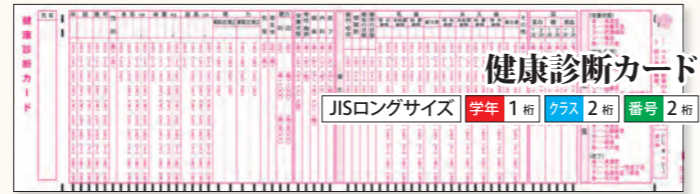
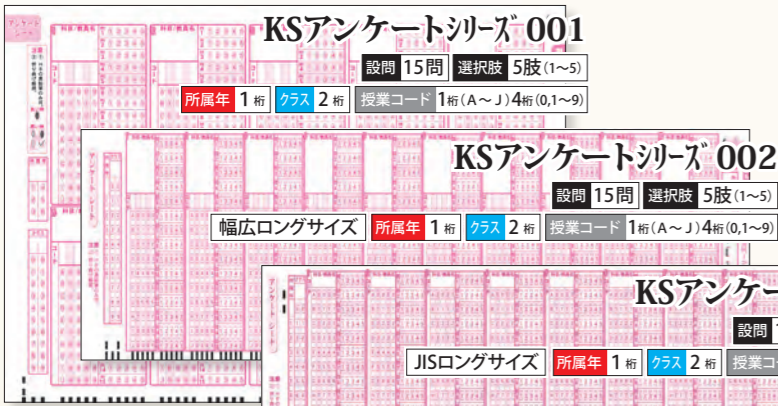
A4サイズ = 297mm×210mm / JISサイズ = 187.3mm×82.55mm / JISロングサイズ = 295mm×82.55mm / 幅広ロングサイズ = 295mm×101.5mm



大学コード(8桁)を第三志望まで記入可能。裏面の手書き欄は資料としても活用できます。

大学コード(8桁)、卒業年度、受験合否、他。裏面の手書き欄は資料としても活用できます。

出席管理ソフトウェア【まるごと出席管理forWindows】にも対応。併用すれば出席管理業務が迅速に。



H21.4.1施行の学校保健安全法に沿った項目を用意しました。



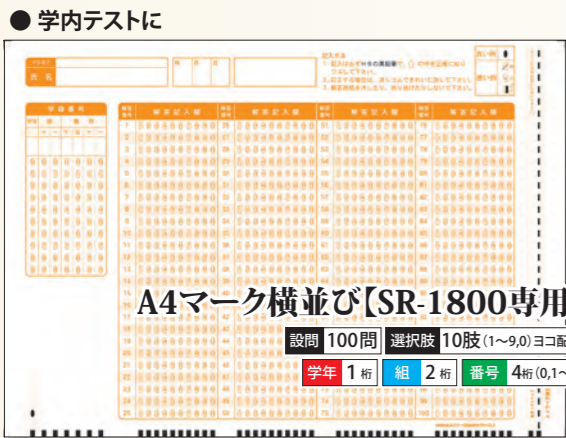
(英語、数学Ⅰ・Ⅱ、国語、物理、化学、生物、理科、日本史、世界史、地理、社会)

コード(5桁)、科目名、教員名、設問の回答を20科目まで記入可。(片面10科目ずつ)

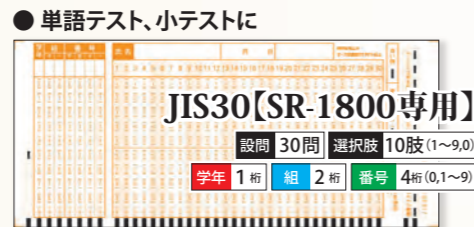
SR-1800専用

0.25 ピッチ

A4サイズ = 297mm×210mm , 210mm×297mm / JISサイズ = 187.3mm×82.55mm



※ A4マーク縦並び(選択肢タテ配列)【SR-1800専用】もあります。



※ 50問用のJIS50【SR-1800専用】もあります。



お客様側のプリンタで選択肢とアンケート設問を印刷できます



詳しくはWEBで www.kyoikusw.co.jp

- ホールペン対応OMR(可視光機器)をお使いの場合、「ブルー(青)」「パープル(紫)」「ブラウン(茶色)」「グリーン(草)」の色のマークシート・カードはお使いになれませんので、ご注意ください。
●当カタログに記載のサンプルは、実寸とは異なります。色も実物とは若干異なりますので、ご了承ください。
●マーク間隔はすべて0.25ピッチです。ご使用になるOMRのセンサー間隔(工場出荷時固定)と同じピッチのマークシート・カードをお買い求めください。

採点・アンケートに、すぐ使える。

既製品マークシート

入力精度 99.99%以上
だから私たちは OMR

A4

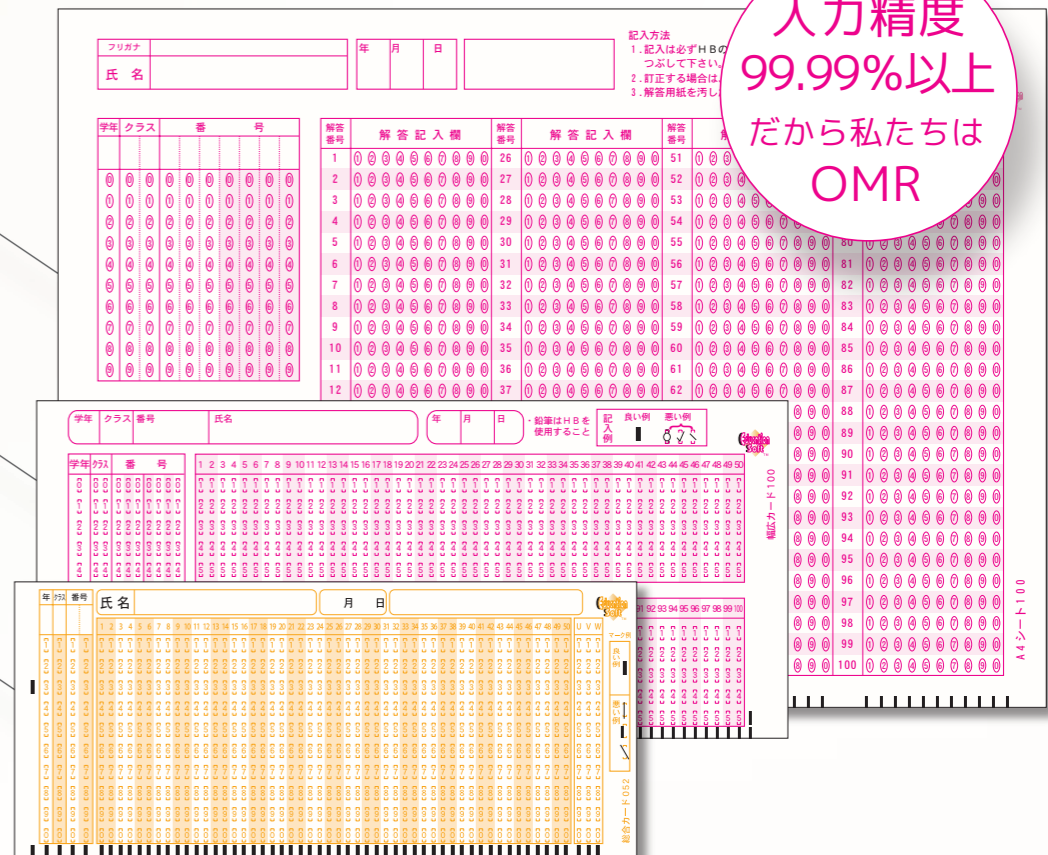
A4サイズ = 297mm×210mm

幅広

幅広サイズ = 226mm×101.5mm

JIS

JISサイズ = 187.3mm×82.55mm



ご注文方法

まずはお電話ください。042-649-9600
マークシートの種類(既製品名)、枚数をご指定ください。
在庫確認と納期をお伝えします。弊社より、お見積書とご注文用紙をお客様のもとへFAXします。
ご注文用紙にご捺印の上、弊社までFAXにてご返信ください。

FAX : 042-649-9601
info@kyoikusw.co.jp

既製品 価格表 (税抜価格) 配達日数 : 通常 2~3日

Table with columns for Card Type, Sheet Type, and prices per unit and per 1,000 units.

※注文が集中した場合、注文日より2~3週間程度のお届けとなることもあります。
※下記の場合のみ、別途、梱包配送手数料をご負担いただきますのでご了承ください。
※KSアンケートシリーズ、SR-1800専用は単価が異なります。
●JSカードを1,000枚のみご注文の場合... ¥1,000 (税抜) ●納入先が沖縄・離島の場合... 別途ご相談



# A4シートヨコ

0.25 ピッチ

A4サイズ = 297mm×210mm

**A4シート100**  
設問 100問 選択肢 10肢(1~9,0)  
学年 1桁 クラス 2桁 番号 7桁

**A4シート150**  
設問 100問 選択肢 5肢(1~5)  
学年 1桁 クラス 2桁 番号 7桁

**A4シート153**  
設問 100問 選択肢 5肢(1~5)  
番号 7桁

**A4シート103**  
設問 100問 選択肢 10肢(1~9,0)  
番号 7桁

**A4シート109**  
設問 100問 選択肢 十一付き10肢(0,1~9)  
学年 1桁 クラス 2桁 番号 7桁

**A4シート418**  
設問 90問 選択肢 十一付き17肢(0,1~9,a~g)  
学年 1桁 クラス 2桁 番号 3桁  
センター試験(数学)仕様

# KS国試シリーズ

0.25 ピッチ

A4サイズ = 210mm×297mm

**KS国試シリーズ 003**  
設問 150問 選択肢 5肢(1~5) ヨコ配列  
番号 7桁

**KS国試シリーズ 001**  
設問 130問 選択肢 4肢(1~4) ヨコ配列  
番号 7桁

**KS国試シリーズ 004**  
設問 150問 選択肢 5肢(1~5) タテ配列  
番号 7桁

**KS国試シリーズ 002**  
設問 130問 選択肢 4肢(1~4) タテ配列  
番号 7桁

不正防止シート

不正防止シートは、カンニング防止のために選択肢の配列がタテになっています

# JISカード

0.25 ピッチ

JISサイズ = 187.3mm×82.55mm JISロングサイズ = 295mm×82.55mm

**30問**

**総合カード030**  
設問 30問 選択肢 10肢(1~9,0)  
年 1桁 クラス 2桁 番号 7桁

**総合カード032**  
設問 30問 選択肢 10肢(1~9,0)  
年 1桁 クラス 1桁 番号 2桁

**総合カード033**  
設問 30問 選択肢 10肢(1~9,0)  
番号 7桁

**50問**

**総合カード050**  
設問 50問 選択肢 10肢(1~9,0)  
年 1桁 クラス 2桁 番号 7桁

**総合カード052**  
設問 50問 選択肢 10肢(1~9,0)  
年 1桁 クラス 1桁 番号 2桁

**総合カード053**  
設問 50問 選択肢 10肢(1~9,0)  
番号 7桁

**総合カード051**  
設問 50問 選択肢 10肢(1~9,0)  
A (1桁)、B (2桁)、C (3桁)、D (4桁) 欄あり

**総合カード059**  
設問 50問 選択肢 十一付き10肢(1~9,0)  
年 1桁 クラス 2桁 番号 7桁

**100問**

**総合カード100**  
設問 100問 選択肢 5肢(1~5)  
年 1桁 クラス 2桁 番号 7桁

**総合カード102**  
設問 100問 選択肢 5肢(1~5)  
年 1桁 クラス 1桁 番号 2桁

**総合カード103**  
設問 100問 選択肢 5肢(1~5)  
番号 7桁

**総合カード105**  
JISロングサイズ 設問 100問 選択肢 10肢(1~9,0)  
年 1桁 クラス 2桁 番号 7桁

※ JISロングサイズの価格は、幅広カードと同額です。

# 幅広カード

0.25 ピッチ

幅広サイズ = 226mm×101.5mm , 101.5mm×226mm

**幅広カード100**  
設問 100問 選択肢 5肢(1~5)  
学年 1桁 クラス 2桁 番号 7桁

**幅広カード103**  
設問 100問 選択肢 5肢(1~5)  
番号 7桁

**幅広カード104**  
設問 100問 選択肢 5肢(a~e)  
番号 7桁

**幅広カード208**  
設問 30問 選択肢 5肢(1~5)  
アンケート設問・選択肢の印刷欄あり  
A~I マーク欄あり  
自由記述欄あり

選択肢・アンケート設問の印刷例

くとも そう思う どちらでもない 思わない あまりない かわない

1 ( ) 2 ( ) 3 ( ) 4 ( )

2 受けたいと

問3 授業中、眠る

問4 授業中の小ラ

5 本校にはナ

お客様側のプリンタで選択肢とアンケート設問を印刷できます

# A4シート タテ

0.25 ピッチ

A4サイズ = 210mm×297mm

**A4シート407**  
設問 100問 選択肢 5肢(a~e)  
番号 5桁

**A4シート408**  
設問 100問 選択肢 5肢(1~5)  
番号 5桁

**A4シート457**  
設問 50問 選択肢 5肢(a~e)  
番号 5桁

**A4シート458**  
アンケートに  
設問 50問 選択肢 5肢(1~5) A~Hマーク欄あり  
アンケート設問・選択肢の印刷欄あり

**A4シート453**  
選択+記述式  
設問 選択50問+記述20問 選択肢 10肢(1~9,0)  
番号 7桁