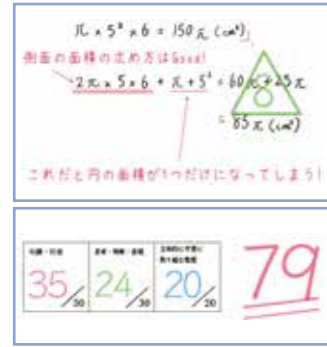


選べるインストール版・クラウド版

インストール版 / クラウド版
採点ナビ / 採点ナビクラウド

閉鎖環境・クラウド環境、
どちらにも対応できます



	インストール版	クラウド版
ご利用形態	PCへインストール	ブラウザからアクセス
ライセンス	学内ライセンス	お問い合わせください
インターネット接続	不要	必要
対応OS	Windowsのみ	Windows/macOS/ChromeOS/iPadOS
普通紙・複合機対応	✓	✓
複数人解答の一括採点	✓	✓
AI自動採点	記号/マーク	記号/マーク/複数桁数字/単語/文章
分散採点・2系統採点*	✓	✓
自由コメントによる添削	✓	✓
集計の自動化・観点別集計	✓	✓
ペーパーレス返却 <small>Google Classroom Microsoft Teams</small>	✓	✓
シングルサインオン (SSO)	-	✓
リモートワーク	-	✓
自動アップデート	-	✓
安心の操作サポート	✓	✓

* 分散採点 … 複数のユーザーで同じテストの設問を分担して採点する仕組み 2系統採点 … 各設問を2回採点し、採点結果を突き合わせて照合する分散採点

動作環境

インストール版	クラウド版
<p>取り込み可能な画像 解像度 200dpi / グレースケール / JPG・JPEG・PDF 方式</p> <p>※「かんたんモード」のみご利用の際にはファイルサーバーは必要ありません</p> <p>※1 OS Windows 8 / 8.1 / 10 / 11</p> <p>Office Microsoft Office 2010 以降</p> <p>※2 解像度 1366×768 ピクセル 以上</p> <p>※3 .NET Framework Microsoft .NET Framework 4.5 以上</p> <p>権限 アプリケーションを実行するユーザーの権限で、インストール先フォルダーにデータの読み書きや、フォルダーの作成が可能であること</p>	<p>取り込み可能な画像 解像度 150dpi~200dpi / JPG・JPEG・PDF 方式 / 1画像あたり 1MB 以下</p> <p>ネットワーク 外部サイトを閲覧可能であること (プロキシ設定や UTM などによりアクセスが遮断されていないこと) 100Mbps 以上を推奨</p> <p>※4 ブラウザー</p> <p>Windows Google Chrome バージョン 99.0.4844.84 以上 Microsoft Edge (Chromiumベース) バージョン 100.0.1185.29 以上</p> <p>macOS OS: Big Sur バージョン 11.6 以上 メモリ: 最低 8GB 以上、推奨 16GB 以上</p> <p>iPadOS OS: iPadOS バージョン 18.1.1 以上</p> <p>Chromebook (ChromeOS) Google Chrome バージョン 130.0.6723.90 以上 Google Chrome バージョン 99.0.4844.94 以上</p>

※1 ARM 版 Windows は動作保証対象外です。
 ※2 記載の解像度以下の場合、ソフト画面が見切れてしまう場合があります。
 ※3 サーバーはデータの保存先としての役割となりますので容量のみが要件となります。
 ※4 Microsoft Internet Explorer, Microsoft Edge (Edge HTML の旧バージョン)、Mozilla Firefox, macOS, iPadOS の safari は、サポートされません。
 いずれの OS も日本語版のみサポート対象であり、その他の言語の OS についてはサポートされません。

Windows, Microsoft Office, Excel, Microsoft Teams, Microsoft .NET Framework, Microsoft Edge, Microsoft Internet Explorer は、米国 Microsoft Corporation の米国およびその他の国における登録商標または商標です。
 Google Chrome, Chromebook, Google Classroom は、Google LLC の米国およびその他の国における商標または登録商標です。
 Google Classroom は、Google が提供する Google Workspace for Education Fundamentals (旧 G Suite for Education) に含まれているサービスです。
 macOS, iPadOS, safari は、米国および他の国々で登録された Apple Inc. の商標です。
 Mozilla Firefox は、Mozilla Foundation の登録商標です。



専用紙不要のデジタル採点です!

普通紙
複合機
OK!

マーク式
対応

AI 機能
搭載

別途システム『CBT ナビ』との併用で学力 UP! ~日々のテスト作成や生徒ごとの成績管理、くりかえし学習に~

オンラインテスト作成・学習支援システムのご案内

『CBTナビ』は、先生がすでに持っている問題 (PDF/Word形式ファイル) を使ってオンラインテストをかんたんに作成・実施ができるシステムです。『CBTナビ』を併用することで、生徒の弱点克服に向けた「くりかえし学習」へ発展させることができます。問題用紙や答案用紙を配布する必要がなく、得点は即自動集計されるため、テスト終了後、生徒は直ちに自分の成績を確認することができます。

テストや成績を個別管理 / くりかえし学習で弱点克服

授業に応じたオンラインテストを作成 / いつでもどこでもオンライン学習

●商品内容、価格、デモンストレーションのご相談、どんなことでも気軽にお問合せください。

●お電話で **042-649-9600** ●ファックス・メールで **042-649-9601** info@kyoikusw.co.jp

お電話の受付時間 9:00~18:00 (土日祝・夏季年末年始除く) ご担当者様のご連絡先とご都合の良い時間帯をご記入ください。折り返しご連絡差し上げます。

●改良などにより記載の内容は予告なく変更する場合があります。このカタログの内容は2026年4月現在のものです。

株式会社 教育ソフトウェア www.kyoikusw.co.jp

〒192-0081 東京都八王子市横山町10番6号

当社は、JIS Q 27001 (国際規格ISO/IEC 27001) 情報セキュリティマネジメントシステムを認証取得しています。お客様よりお預かりしました個人情報は、以下の目的のみに使用し、第三者への提供はいたしません。1)Eメール、手紙または電話・FAXなどによる各種情報配信サービスとそのご案内。2)教育ソフトウェア社内使用に限定したマーケティング資料の作成。なお、お客様ご本人が確認・開示または訂正・削除を希望される場合は弊社までご一報ください。

詳しくは Web で www.kyoikusw.co.jp

採点業務支援クラウドサービス
オンライン試験支援サービスの提供および運用保守については、JIP-ISM55.17 (国際規格ISO/IEC 27017) ISMSクラウドセキュリティ認証を取得しています。

ISMS-RC ISMS-RC

安心・安全なデータの提供を通して、お客様の発展に貢献します。
株式会社 教育ソフトウェア

教育ソフトウェアでは技術者はもちろんのこと、営業に携わる全ての社員がIPA (独立行政法人情報処理推進機構) 主催の情報処理技術者試験の有資格者です。システムの事なら安心してお任せください。

学校の働き方改革!

採点業務の効率化で先生の負担軽減

記述式 デジタル採点ソフト

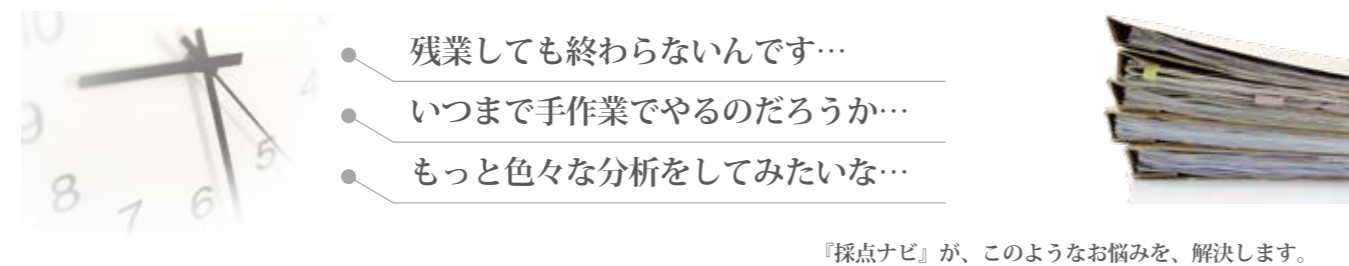
採点ナビ

「採点ナビ」は、複合機やスキャナー・従来の解答用紙で運用できます。導入コスト・ランニングコストを抑えて、「記述式問題のデジタル採点」をすぐに始められます!

採点業務 全体を短縮!

デジタル採点で働き方改革を!

採点時間「60%以上の効率化」を実現。



- 残業しても終わらないんです…
- いつまで手作業でやるのだろうか…
- もっと色々な分析をしてみたいな…

『採点ナビ』が、このような悩みを、解決します。



私立校入試・公立高校入試
実績あり

はじめての先生でも安心の「使いやすさ」

2500校以上の導入実績

弊社のデジタル採点は、全国で約2500校にてご導入、実証済みのパッケージシステムです。「採点時間が半分に短縮した」「得点の自動計算により採点ミスが無くなった」「残業が減った」など、たくさんの成果をご報告いただいております。

『採点ナビ』は、システムに慣れない先生でも安心して使える操作性を重視して開発しました。簡単に速く正確に採点できるため、入試での採用実績も豊富です。先生の声を基にした直観的な操作画面が、高い評価をいただいております。

データの利活用で働き方改革から「次世代校務DX」「個別最適な学び」へ

『採点ナビ』は、データ連携や得点分析などDX推進に向けたデータ利活用で効果を発揮します。先生の業務負担軽減はもちろんのこと、「次世代校務DX」「個別最適な学び」にも繋がります。

導入メリット!

次世代校務DX

校務のオールデジタル化

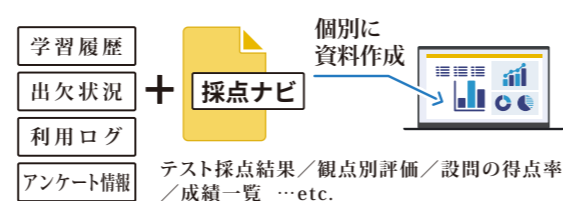
『採点ナビ』の採点結果をファイル連携で反映



テストの結果は手入力していませんか? 『採点ナビ』はデジタル出力で他のシステムと連携できます。

生徒の弱点が見える化

深みのあるデータ活用で根拠のある指導へ



他の校務データ・学習データと連携し、細分化されたデータを活用することができます。

採点ナビの仕組み 『採点ナビ』は、生徒の解答用紙を複合機やスキャナーでパソコンに取り込んで、画面上で採点しながら得点を直接データ化します。「得点一覧」「記述問題の解答率表」「観点別の合計点数表」などの各種結果表は、エクセル形式で出力でき、加工も容易です。

記述式 デジタル採点ソフト

採点ナビ の操作手順は

わかりやすい! ステップ形式

次へ ボタンで進むだけで、事前設定・採点が完了! 操作が不安な方も、安心・スムーズに。

- ### 1 解答用紙のスキャン

既存の複合機でスキャンすればOK!

 - 専用紙不要
 - A3サイズ解答用紙にも対応
 - スキャンした画像の取り込みはjpgもしくはpdf形式に対応
- ### 2 テストの設定

画像のアップロード・配点の設定など

配点等はExcelファイルを取り込んで一括設定や、設定済のテストからコピーもできます
- ### 3 PC画面上で採点

1文字の解答なら AI が自動で正解・不正解に振り分けます (ひらがな・カタカナ・アルファベット・数字の全文字を使用可能)
- ### 4 結果出力・ペーパーレス返却

観点別得点、正答率など

採点と同時に 得点集計が完了! 観点別の得点計算も自動 ○×の色分けもできます

AI 自動採点

- 採点: 記号・マーク (マーカーの塗りつぶし、1文字の記号 (カタカナ・ひらがな・アルファベット・数字)は全文字に対応します。)
- 採点: 単語・文章 (漢字、英単語・英文、人物名、固有名称の解答を自動採点します。 (クラウド版のみ対応))
- 採点: 複数桁数字 (十、一、小数点を含む複数桁の数字を自動採点します。 (クラウド版のみ対応))

集計自動化

まる付け後の点数計算は自動のため、集計作業が不要になります。

ペーパーレス返却

Google Classroom®やMicrosoft Teams®との連携によって、ペーパーレスでの結果返却が可能です。

複数人解答の一括採点

同一問題の解答を複数人分表示させ、一気にまる付けが可能です。

分散採点・2系統採点

複数人で一つのテストを分担したり、2系統の採点で結果を照合することができます。採点効率や採点精度が向上し、入試での運用にも最適です。

クラウドセキュリティ対策

国際規格に基づいたセキュリティ対策により、自宅での採点作業も安心です。

安心のサポート

操作でご不明な点は、お電話等でサポートいたします。

オプション機能「成績管理・個人ページ」の紹介

個別最適な学び



▲ 生徒が閲覧できる成績管理ページ

『採点ナビ』のオプション機能「成績管理ページ」は、テストの模範解答や採点結果の返却用個票をWebブラウザー上の生徒個人ページにアップロードできる機能です。

生徒はログインすることで、過去の成績をいつでも確認でき、設問別正答率で自身の弱点を把握するなど、復習に役立てることができます。