

アンケート集計ソフト
マークシート・OMR 用

ハイスクール 学校評価

For Windows

必要な機能だけを使いやすい。
高等学校さま
私立中学さま
アンケートの決定版

アンケート対象者別結果を一目で把握。
「すぐに使える」結果。

対応 OMR ※ソフトは機種ごとに個別販売となります。

SR-1800EX SR-450 SR-3500EX SR-3500HYBRID EX SR-6000
SR-6500 SR-6500HYBRID



商品の特徴

簡単操作

ソフトウェアにありがちな「面倒な事前設定」は必要ありません。事前に設定が必要なのは、アンケートの質問文と回答文だけ。あとはマークシートを読み取っていただければ、集計結果が出力されます。マニュアルが必要ないほど簡単で、どなたでもお使いいただけます。

4者（生徒・保護者・教員・地域住民）が対象

最大4者へのアンケートを実施することが可能です。それぞれで集計した結果を出力する以外にも、4者間で結果を比較したい質問項目を選択し、1つの帳票として出力することも可能となっております。もちろん3者、2者でもお使いいただけます。

アンケート結果票はExcel出力

「4者間比較帳票」「4者それぞれの集計結果」を出力できます。また、その集計結果帳票はExcelファイルに出力することができますので、お客様側で二次加工していただくことも可能です。

ファイル入出力機能=OMRがなくても使えます

OMR機器との通信機能はもちろんのこと、データファイルを入力することが可能です。すでに実施しているアンケートのデータを入力することにより、過去のデータでの集計作業も行うことができます。ファイル入力機能からの集計でもハイスクール学校評価の全ての集計機能をお使いいただくことが可能です。

PDCAサイクル実現

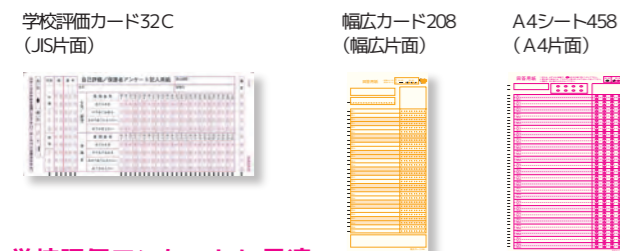
学校評価の充実を図るための集計データ解析ソフトウェアです。学校現場でのPDCAサイクル実現のため、全力サポートいたします。

学校評価の充実を図るための 集計データ解析ソフトウェア

アンケート対象者別結果を一目で把握！
対象者間の傾向をつかむ！



既製品マークシート（別売）



学校評価アンケートに最適

保護者や地域の方々のような学外の対象者にアンケートをとる場合を想定して、3種類のマークシートをご用意いたしました。状況に合わせ、お選びいただくことが可能です。

『ハイスクール学校評価』で使用可能なマークシート

当ソフトは当社の既製品マークシート（学校評価カード32C/幅広カード208/A4シート458）がご使用できます。オリジナルマークシートをご使用の場合は、別途カスタマイズで運用可能です。

ご希望の仕様にカスタマイズすることもできます。

マークシートや出力帳票、設問数の変更などのカスタマイズが可能です。お客様独自のテスト仕様にも対応できます。お気軽にご相談ください。

必要なシステム構成

OS	Windows 11 エクセル出力にはMicrosoft Excelが必要です。
PC	上記OSが正常に動作する機種
RAM	64MB以上（256MB以上を推奨）
HDD	1GB以上の空き容量 ※空き容量にデータ保存用の容量は含まれません。
Microsoft Excel	Microsoft Office Excel (Microsoft 365/Excel 2021/Excel 2024)
ソフト	ハイスクール学校評価（本製品）
OMR	マークシートを使用する場合には必要です。 (対応機種のご確認・ご購入は、教育ソフトウェアで承ります)

価格

『ハイスクール学校評価』単体 定価 104,500円（税抜）

ハイスクール「W」パック（※） 定価 280,500円（税抜）

※ハイスクールシリーズの「授業評価」と「学校評価」のお得なセット商品です。

Microsoft, MS, Windows, は米国Microsoft Corporationの米国その他の国における登録商標または商標です。

●改良などにより記載の内容は予告なく変更する場合があります。

詳しくはWEBで www.kyoikusw.co.jp

株式会社 教育ソフトウェア
〒192-0081 東京都八王子市横山町10番6号

●システムソリューション部(直通)
042-649-9600
●ファックス、メールで
042-649-9601
info@kyoikusw.co.jp

このカタログの内容は2026年4月現在のものです。

教育ソフトウェアでは技術者はもちろんのこと、営業に携わる全ての社員がPA(独立行政法人情報処理推進機構)主催の情報処理技術者試験の有資格者です。システムの事なら安心してお任せください。

株式会社 教育ソフトウェア

『ハイスクール学校評価』は、 学校評価の充実を図るための 集計データ解析ソフトウェアです。



学校現場でのP D C Aサイクル実現のため、全力サポートいたします。

さらに、結果はエクセル出力。より深い分析も可能です。

※OMR機器に接続してマークシートを読取る機能もついております。



ハイスクール学校評価のここがポイント！

ハイスクール学校評価とは？

◆2つの切り口で集計・結果出力

学校評価の場合、実施後の結果を検討されるのは、主に管理職の先生方です。

当ソフトウェアでは、そのような場面ですぐにお使いいただける集計結果を、2つのタイプで出力いたします。

クローズアップタイプ

生徒全体の集計結果サンプル

アンケート対象者別結果を一目で把握する！

生徒（学年別/全体）、保護者、教員、地域の対象別に集計します。この結果を見れば、対象別の結果を一目で把握することが可能です。対象は2者、3者でも可能で最大4者までです。

アンケート対象者：4者（生徒・保護者・教員・地域）

◆実数での集計
選択肢別の回答数を表示し、正確な実数を把握することが可能です。

◆帯グラフ
数値をグラフ化し、視覚的に傾向を把握することが可能です。

比較タイプ

比較結果サンプル

対象者間の傾向をつかむ！

個別に集計した結果を、1枚の集計結果として表示します。個別の結果からだけでは見えない点も、より多角的に捉えることが可能です。

◆比較したい質問を選択
最大30問までの質問項目を設定できます。比較帳票では、質問項目の中でも「比較する質問」を選んで表示できますので、無駄なスペースや紙を使うことなく出力することが可能です。

◆比較対象者を選択
「比較」と一口に言っても「この質問は生徒と保護者、この質問は保護者と教員」というように、質問の内容によって比較したい対象が変わってくるかと思えます。ハイスクール学校評価では、そういったご要望も実現可能になっております。

1.生徒・保護者・教員・地域住民の4者が対象

最大4者へのアンケートを実施することが可能です。それぞれで集計した結果を出力する以外にも、4者間で結果を比較したい質問項目を選択し、1つの帳票として出力することも可能となっております。もちろん3者、2者でもお使いいただけます。

2.ファイル入力機能

OMR機器との通信機能はもちろんのこと、データファイルを入力することが可能です。すでに実施しているアンケートのデータを入力することにより、過去のデータでの集計作業も行うことができます。ファイル入力機能からの集計でも、ハイスクール学校評価の全ての集計機能をお使いいただくことが可能です。

3.比較帳票

複数の対象にアンケートを実施した後は、それぞれの結果を別々に出力するだけでなく、1つの帳票として出力することもできるので、対象者間の多角的な分析が可能です。

4者間 比較帳票サンプル >>>

比較したい質問を選択
できる！

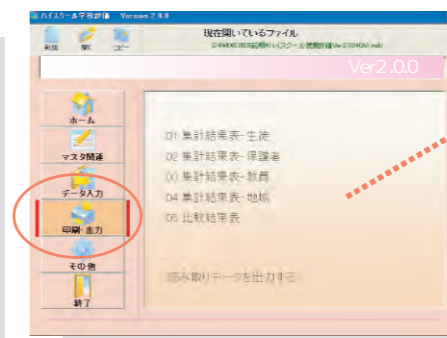
比較したい対象者
ができる！



4.豊富なアンケート結果帳票

4者間比較帳票の他にも、4者それぞれの結果を出力することも可能です。またその集計結果帳票はExcel形式で出力することができますので、お客様側で二次加工していただくことも可能です。

生徒 集計結果帳票サンプル >>>



【集計結果結果表】

1. 生徒（1年生/2年生/3年生/生徒全体）
2. 保護者
3. 教員
4. 地域住民

【比較結果表】

5. 4者間