

SSくんシリーズ機能比較

「国まる」は、当社採点ソフトSSくんシリーズの全機能を持つ、最も広範囲に対応した汎用型採点ソフトです。

	SSくんⅢ	SSくんSuper	採点くん	国まる
対応設問数	100問	200問	200問	240問
分野設定可能数	10分野	20分野	20分野	30分野
時系列比較成績表	×	×	×	○
分野別順位の出力	×	×	×	○
誤答者分析表	×	×	×	○
帳票のExcel出力	×	○	○	○
既製品マークシート読取り	○	○	※1	○
オリジナルマークシート読取り	×	×	※1	※1
縦型・横型の同時読取り	※2	※2	×	※2
マルチシート (1つの試験に2種類のマークシート)	×	○	×	○
簡易アンケートモード	×	○	×	○
結果帳票数	12帳票	13帳票	13帳票	16帳票

※1 別途、「まるごと君21」または「Mark View」などの読取りソフトが必要です。
※2 K S国試シリーズのみ、2種類のマークシートを同じ束にして読み込むことができます。

不適切問題に対応

例えば…
テストを実施した後で、問題に不備があることがわかった場合

問1 ○○○○○○○○○○○。以下の選択肢から、2つ選べ。

テスト実施前の設定
正解：選択肢1と選択肢2
↓
1と2を選択した受験者が得点

しかし…

テスト実施後
選択肢3も正解と判明
↓
1と3、2と3を選択した受験者も得点としなければいけなかった……

大丈夫です！
国まるなら、1と2、1と3、2と3を選択した受験者に得点を与えることができます！（※4）

※4 半角10文字までの登録に限ります。詳しくはお問い合わせください。

様々な採点方式に対応

高校定期試験、センター試験、大学入試や、医療系国家試験等のマークシート式試験の採点方式を網羅しております。
例：医療系国家試験の場合 A問題（正解を1つ選べ）、X問題（正解を2つ選べ）、XX問題（正しい選択肢を全て選べ）、計算問題（適切な数値を選べ）など、国試に出題される様々な方式に対応しております。

その他 便利な機能

2度読みチェック機能

ソフト内で2回読取りして異なるデータを自動でピックアップします。

読取りモード

採点ではなく読取りだけの処理が可能です。

一括採点機能

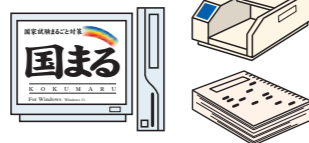
複数のテスト情報を一括で採点処理できます。

解答データチェック機能

正解数と異なる解答数だったデータを自動でピックアップします。

アンケートモード

採点ではなく簡易アンケートの処理が可能です。



必要なシステム構成等

- OS Windows 11
エクセル出力にはMicrosoft Excelが必要です。
- PC 上記OSが正常に動作する機種
- RAM 512MB以上（1GB以上を推奨）
- HDD 500MB以上の空き容量
※空き容量にデータ保存用の容量は含みません。
SR-3500HYBRID EX、SR-6500HYBRIDの場合で大量にイメージ（画像）読取りを行う場合は空き容量にご注意ください。
- ソフト 国まる（本製品）
- OMR マークシートを使用する場合には必要です。
（対応機種のご確認・ご購入は、教育ソフトウェアで承ります）
- 標準価格
定価 547,800円（税抜）
（お買い求めの際に、ご利用されるOMRの機種及びセンサーピッチを確認させていただきます。）

国まるで使用可能なマークシート

当ソフトは当社の既製品マークシートのみご使用できます。オリジナルマークシートをご使用の場合は、別途「まるごと君21」などの読取りソフトウェアが必要です。

ご希望の仕様にカスタマイズすることもできます。

マークシートや出力帳票、採点問題数の変更などのカスタマイズが可能です。お客様独自のテスト仕様にも対応できます。お気軽にご相談ください。

Microsoft, MS, Windows, は米国Microsoft Corporationの米国その他の国における登録商標または商標です。

●改良などにより記載の内容は予告なく変更する場合があります。

詳しくはWEBで www.kyoikusw.co.jp

このカタログの内容は2026年4月現在のものです。

株式会社 教育ソフトウェア
〒192-0081 東京都八王子市横山町10番6号

●システムソリューション部(直通)
042-649-9600
●ファックス、メールで
042-649-9601
info@kyoikusw.co.jp

教育ソフトウェアでは技術者はもちろんのこと、営業に携わる全ての社員がIPA(独立行政法人情報処理推進機構)主催の情報処理技術者試験の有資格者です。システムの事なら安心してお任せください。

国家試験まるごと対策

国まる

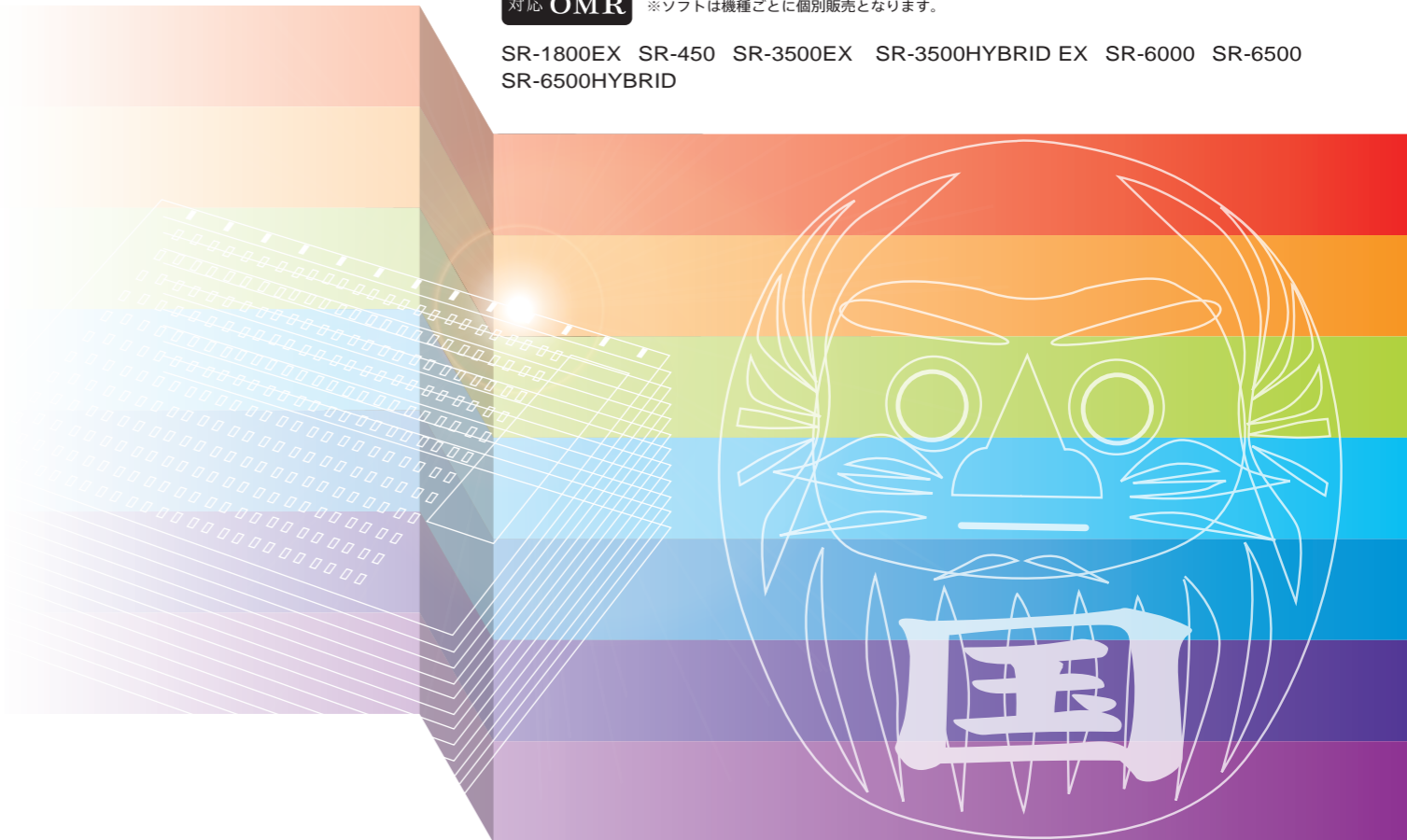
K O K U M A R U

For Windows

採点結果のエクセル出力搭載。
徹底した弱点分析ができる合格対策ソフト

対応 OMR ※ソフトは機種ごとに個別販売となります。

SR-1800EX SR-450 SR-3500EX SR-3500HYBRID EX SR-6000 SR-6500
SR-6500HYBRID



株式会社 教育ソフトウェア



OMR用採点ソフトのシリーズ最高峰!

「国まる」(国家試験まるごと合格対策)

学内の小テストから国試対策の模擬試験や入試まで、あらゆる採点の場面で「便利に・簡単に」ご利用できるSSくんシリーズの最高峰です。

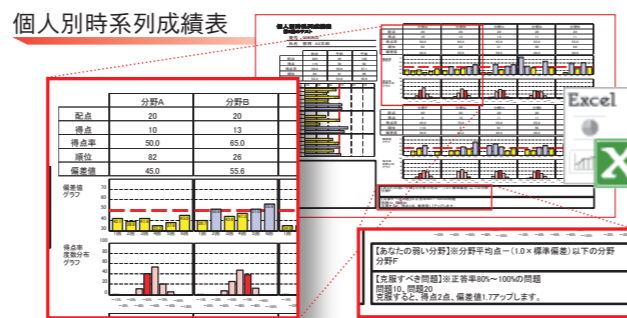
「国まる」の強力な分析帳票の紹介

Point 1 手間をかけずにワンクリックで出力!

時系列で成績推移を確認

分野ごとに、過去6回分の成績(得点率/偏差値)を棒グラフで表示します。グラフの推移と数値により、個人の成績の変化を確認しやすいことが特徴です。

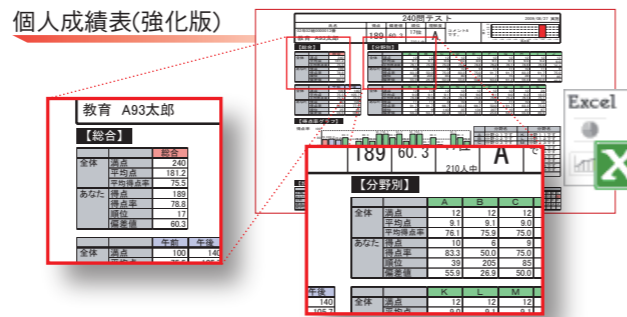
また成績に応じて、個人ごとに苦手の分野名を表示させたり、正答率の高い問題を間違えていればその問題番号を自動で表示させます。



カラー表示で見やすく

各受験者へ返却する個人帳票で、その試験での順位・得点はもちろん、分野別の順位・分野別の得点グラフのように解答したかといった内容が表示されます。グラフやカラー表示などで視覚的な見やすさを配慮しました。

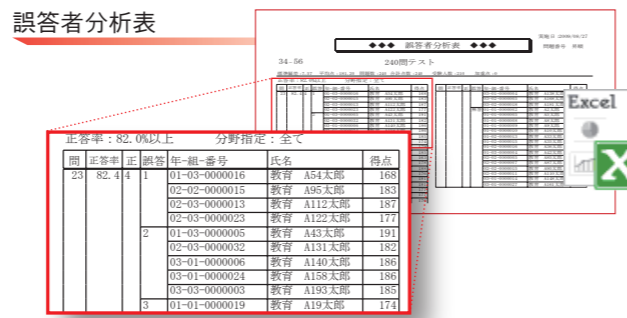
受験者に、自分の得意・不得意、そして弱点などを把握してもらうための分析結果帳票です。自己学習、自己分析に適しています。



本当の学力を見抜く

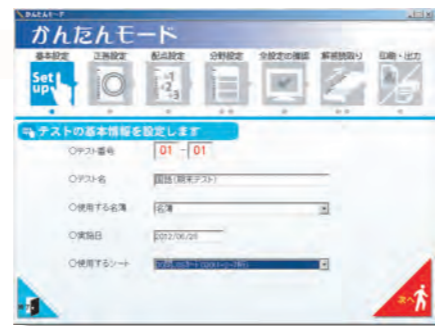
正答率の高い設問と、その設問を間違えた受験者名を一覧で表示させる帳票です。

どんな点数の受験者がどの選択肢を選んだのかが一目で確認できます。その試験における高得点者がこの帳票に表示された場合などは要注意です。確実に得点すべき設問をどのように誤答しているかを確認し、指導にお役立てください。



Point 2 誰でも簡単操作「かんたんモード」

ナビゲーションに従うだけの簡単操作で、どなたでもお使いになれるモードです。(本格的な採点を実施する場合は、標準のモードをお使いいただくご運用になります) 難しい設定や複雑な入力が必要なく、正解や配点の設定もマークシートから読み取れますので、年に1回の処理でも、簡単にお使いいただくことができます。小テストなどの簡易試験でのご利用がおすすめです。

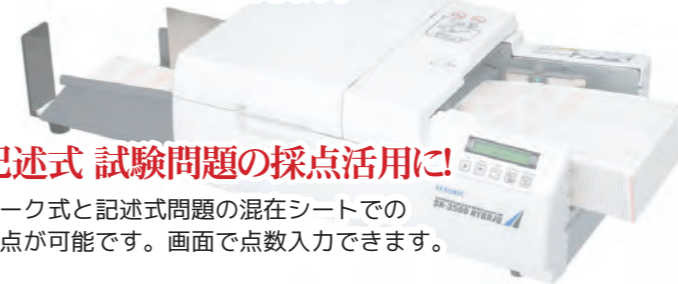


ウィザード方式で画面の指示のまま進めるだけで採点が完了。

SR-3500HYBRID EX版だけの「画像読み取り活用機能」

番号記入ミスがあっても、読み取りを止めない運用も可能です

読取った後にソフト上でマークシートを画像で確認できます。(マークミスなど) その画像を見て、ソフト上で記入ミスした番号を修正することができます。



記述式 試験問題の採点活用に!

マーク式と記述式問題の混在シートでの採点が可能です。画面で点数入力できます。



・既製品「A4シート453」にてご運用可能です。

※上記の機能は、OMRの機種が「SR-3500HYBRID EX」「SR-6500HYBRID」の時に活用できます。その他の機種の場合は、OMRに画像読み取り機能がないため、ソフトにも機能が搭載されておりません。

SSくんシリーズ定番の結果帳票も出力可能です

「国まる」に用意された集計・分析メニューからは、生徒各人のデータ、生徒全体のデータの他、試験そのものについて、また授業の進捗についての情報を得ることができます。全てエクセル出力が可能です。

成績一覧表

テスト受験者の成績を並べて出力。番号順・成績順。



問題別選択肢別解答率表

設問ごとにどの選択肢がいくつマークされたかを出力。どの選択肢に間違いが多かったかの傾向が分析できます。



成績一覧表

(分野別得点付き) カテゴリー別に採点結果を出力。



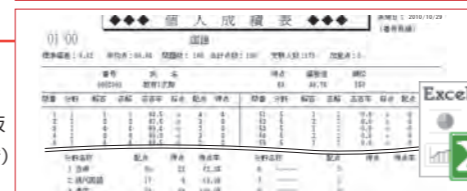
問題別正答率識別指数表

設問ごとの正答率・誤答率を出力。設問の善し悪しの目安となる指数も算出。



個人成績表

一人ずつ、一覧表で出力。(SR-3500HYBRID EX版はマークシート画像付き)



分野別正答率表

カテゴリー別に全体の採点結果を出力。



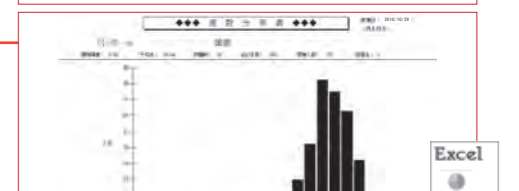
個人成績表(簡易版)

一人ずつ、A4でポイントとなる結果だけを出力。



得点度数分布表

入力した点数きざみに、人数を棒グラフで表示。



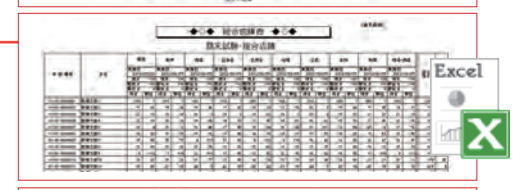
採点表

成績順・番号順に個人の結果を出力。



総合成績表

10個までのテストを合わせて出力。番号順・成績順。



正誤表(簡易SP表)

正解・不正解の箇所を○・×で出力。番号順・成績順・簡易SP順。



欠席者一覧表

テストを欠席した受験者情報を出力。

