

問題作成画面について

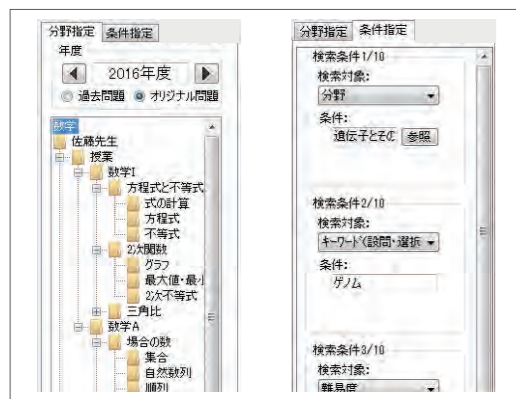
1画面で全ての編集操作が行なえる【通常モード】と、ステップ形式の問題検索からすぐに試験を作成できる【簡単モード】の二種類の操作モードをご用意しています。

通常モード・・・検索・編集・印刷まで、1つの画面上で操作できます。

①検索処理

- (i)分野指定
フォルダによって分野が分かれており、それをクリックするだけで、その分野の問題を検索可能。
- (ii)条件指定
キーワードはもちろん、難易度や画像の有無といった条件を設け、表示したい設問をピンポイントで抜き出せます。

▼検索



タブを切り替えると、さまざまな切り口から検索することができます。



②問題一覧

検索で絞り込んだ全設問が表示されます。この画面をスクロールしながら、利用したい設問の登録ボタンを押して、出題問題を決定します。採点ソフトと連携していれば、過去の正答率を見ながら出題を検討することも可能です。

▼編集



見出しや設問文の修正も可能です。また、問題の解説などを入力すれば、問題作成と同時に模範解答の解説書も作成できます。

③印刷表示

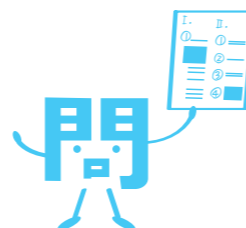
上段には利用する設問の設問文を一覧で表示しています。下段には作成中の問題用紙の簡易印刷プレビューを表示。問題を選びながら、大まかに完成をイメージできます。

▼編集



編集モードボタンをクリックすると、印刷レイアウトの変更ができる操作画面が開きます。

印刷レイアウトも
変えられるよ!



簡単モード・・・ステップ形式で簡易作成

▼検索だけのスピード作成

通常モード画面から、簡単モードボタンをクリックすると、ステップ形式の検索から簡単に試験を作成できる簡単モード画面に切り替わります。



導入費用

①ソフト本体費用（初期導入・設置費用）

*導入初年度に必要です。

②年間アカウント費用（ご利用費用）

*導入初年度に加え、次年度以降も毎年必要です。

費用：オープン価格

※詳細につきましては、お問い合わせの上、回答させていただきます。

必要なシステム構成等

インターネット	インターネットをご利用できるPCに限りです。 (推奨速度 10Mbps以上)
Microsoft Word	Microsoft Office Word (Microsoft 365)
Microsoft Excel	Microsoft Office Excel (Microsoft 365)
対応OS	Windows 11
解像度	1024x768以上の解像度

Microsoft Windows, Microsoft Office, Microsoft Word, Microsoft Excel, は米国 Microsoft Corporation の米国およびその他の国における登録商標です。

●改良などにより記載の内容は予告なく変更する場合があります。

詳しくはWEBで www.kyoikusw.co.jp

株式会社 教育ソフトウェア
〒192-0081 東京都八王子市横山町10番6号

●システムソリューション部(直通)
042-649-9600
●ファックス、メールで
042-649-9601
●info@kyoikusw.co.jp

このカタログの内容は2026年4月現在のものです。

教育ソフトウェアでは技術者はもちろんのこと、営業に携わる全ての社員がPA(独立行政法人情報処理推進機構)主催の情報処理技術者試験の有資格者です。システムの事なら安心してお任せください。

問題作成・出題・管理ソフト

生徒のために

『良問を作ろう!』

For Windows

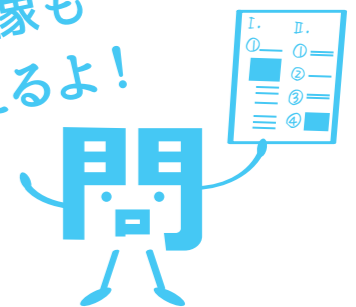
- ・問題はテーマ別に分類可能
- ・オンラインでいつでもどこでも
- ・図や表の挿入にも対応

選択式も記述式も自由自在!

SSくんシリーズ
出題版



画像も
使えるよ!



株式会社 教育ソフトウェア

生徒が「わかる」まで、 本当の力がつく問題を！

生徒のために

『良問を作ろう!』 出題の流れ

生徒の弱点克服や理解定着に
有効な試験が作れます。

例えば・・・

理解にムラがある生徒のために、単元を絞った
応用問題を作ろう！

暗記問題が苦手な生徒のために、選択肢の
難易度を変えて、追試問題を作ろう！

授業を休んでしまった生徒のために、模範
解答付き問題と解説用紙を作ろう！

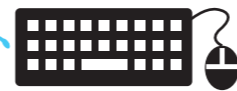
STEP 1

INPUT

問題データ取込み

最初だけは、
データを入れない
とはじまらないよ。

問



ここが先生の
頑張るところ！

(※1)
データベースに登録



過去の試験問題・参考書・授業内容などを問題
データとして『良問を作ろう!』へ取り込みま
す。問題はワード、エクセル、CSVデータから
取り込みます。
※ 取り込み後のデータ形式は変更されます

STEP 2

作成

問題の検索・アレンジ

ここで良問を
追及しよう！

目的に沿った問題づくり

蓄積された問題を閲覧・編集して、問題・試験
を作成します。出題年度や分野、画像の有無な
ど様々な条件検索から、本当に必要な問題を厳
密に選択して試験を作成できます。

STEP 3

印刷

ワード形式で保存

問

出題

良問を作ろう！

問

「わかる」
×
「できる」
×
「たのしい」

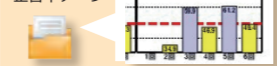
次からは、
ステップ2から
はじめられるよ！

基礎問題テスト！
弱点克服テスト！
入試によく出るテスト！

SSくんシリーズ採点ソフトとの連携も！

「採点ソフト」の機能

正答率データ



全体と比較し、設問ごと・
分野ごとの弱点を表示したり、
間違いやすい選択肢を
把握できます。

SSくんシリーズの採点ソフトと
連携すれば、正答率/出題回数
データを『良問を作ろう!』に
取り込むことができるので、生
徒ごとに弱点を克服する試験
問題も作成できます！

▼採点ソフト

『国まる』
『SSくんSuper』
『SSくんIII』
『採点プロ』など

試験用紙を印刷

作成した問題はソフト上から印刷をして即試験
に利用できます。ワード形式での出力もでき
るので、試験をデータとしてやりとりするこ
ともできます。

※ 模範解答付き問題や解説用紙の印刷も可能

AFTER

データの共有・管理

データは一元化して管理されます。いつでも、
どこでも好きな場所からアクセスして閲覧・編
集できます。先生同士での問題・試験の共有も
できます。

思考力、
判断力、
表現力。

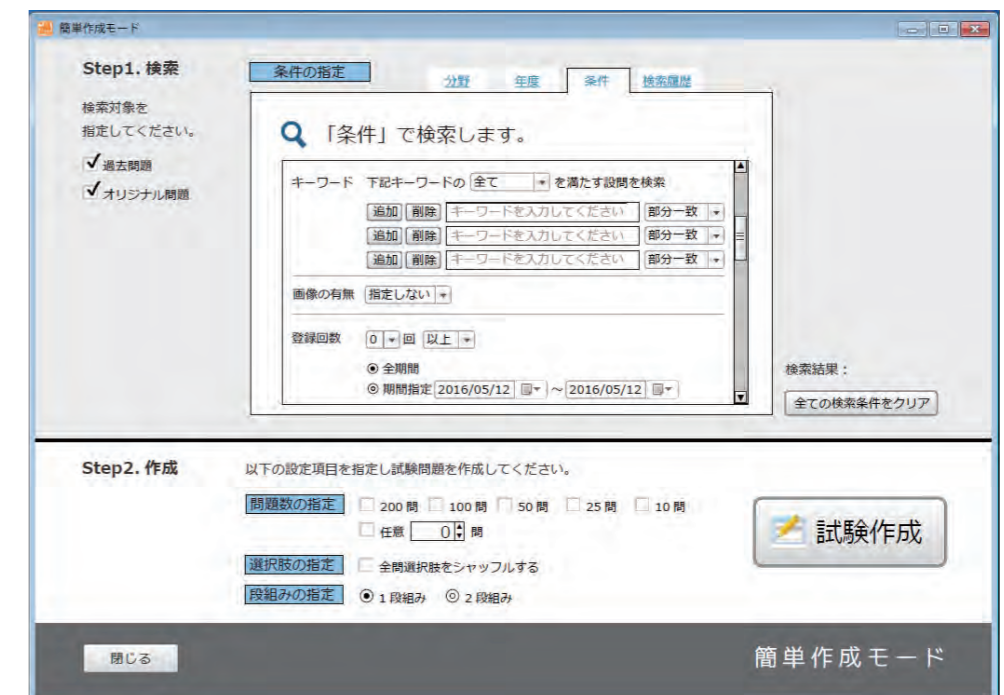
選択問題
+
記述問題



例えば・・・

- ・過去に出題した問題をあえてそのままもう一度出題！
- ・選択肢を並び替えたり、差し替えたりして出題！
- ・過去の出題傾向を確認しながら、全く新しい問題を作成！
- ・類似した問題の正答率をみて、試験のバランスを確認！
- ・問題形式や画像の有無から、試験にかかる時間を調節！

▼試験作成イメージ（簡単モードで作成時の場合）



分類 / 難易度 / キーワード / 正解形式など、さまざまな条件指定で検索ができます！

(※1) ワードやエクセルで作成された問題データ、またはプリントでお持ちの問題用紙や冊子などを『良問を作ろう!』へお取り込みするオプションサービス(有料)もご用意しております。