

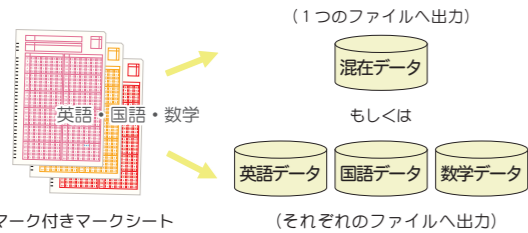
～さらに快適に！スピーディーに！～

マルチレイアウトオプション（別途費用）

異なるレイアウトのマークシートを、混在したまま読み取りOK！

マルチレイアウトオプションをつけると、英語、国語、数学・・・といったような複数の異なるマークシートを読み取る際に、混在したまま読み取りをおこなうことが可能になります。英語だけ、国語だけと1種類ずつに振り分けてから個別に読み取る手間を省き、さらに快適な読み取り作業を実現します。

1つのファイルへ出力することも、それぞれのファイルへ出力することも可能です。各マークシートの読み取り順序を指定し、順序通りのチェックをかけることも可能です。



※ 本機能をお使いいただく場合、予めマークシートにIDマークをデザインする必要があります。

バーコードオプション（別途費用）

記入ミスを防ぎたい運用に最適、重要なキーとなる番号はバーコードで！

バーコードオプションをつけると、印刷またはシールで貼られたバーコードをマークと同時に読み取ることが可能になります。授業コード、受験番号、所属コードなどをバーコード化します。

カスタマイズ（別途費用）

● **マスターチェック機能**

予めソフトへ番号を登録しておき、まるごと君21が読取ったマークシート上の番号と、登録してある番号とで、突き合わせチェックをおこないます。

● **足し算機能**

1つの読み取り枠の中で、マーキングされた数字を加算する場合に使用します。加算された後の数字を、読み取り結果として、テキストファイルへ出力します。

● **カナ変換機能**

ローマ字を全角カタカナに直します。ローマ字をマーキングするシートがあり、そのマーク欄が“K”“A”とマーキングされている場合、“カ”というデータを読み取り結果としてテキストファイルへ出力します。申込書の氏名入力が必要なご運用に最適です。

● **簡単操作ソフトへ**

読み取り処理をもっともっとシンプルに、操作ミスなく遂行できるような簡易版にいたします。不特定多数の方が、随時お使いになるようなご運用に最適です。

必要なシステム構成

まるごと君21の場合

OS	Windows 11
PC	上記OSが正常に動作する機種
RAM	512MB以上（1GB以上を推奨）
HDD	500MB以上の空き容量
※空き容量にデータ保存用の容量は含まれません。SR-3500HYBRID EXで大量にイメージ（画像）読取りを行う場合は空き容量にご注意ください。	
ソフト	まるごと君21（本製品）
OMR	マークシートを使用する場合には必要です。（対応機種のご確認・ご購入は、教育ソフトウェアで承ります）

価格

※ 価格はOMRの種類により異なります。
※ オプション価格はお問い合わせください。

カード機種用	定価	132,000円（税抜）
（対応OMR機種：SR-450）		
シート機種用	定価	132,000円（税抜）
（対応OMR機種：SR-1800EX、SR-3500EX）		
シート機種用	定価	198,000円 / 253,000円（税抜）
（対応OMR機種：SR-3500HYBRID EX / SR-3500HYBRID EX両面機）		
シート機種用	定価	142,780円 / 197,780円（税抜）
（対応OMR機種：SR-6000 / SR-6000両面機）		
オプション	バーコードオプション マルチレイアウトオプション	

必要なシステム構成

まるごと君クロス21の場合

OS	Windows 11
PC	上記OSが正常に動作する機種
RAM	512MB以上（1GB以上を推奨）
HDD	500MB以上の空き容量
※空き容量にデータ保存用の容量は含まれません。SR-3500HYBRID EXで大量にイメージ（画像）読取りを行う場合は空き容量にご注意ください。	
ソフト	まるごと君クロス21（本製品）
OMR	マークシートを使用する場合には必要です。（対応機種のご確認・ご購入は、教育ソフトウェアで承ります）

価格

※ 価格はOMRの種類により異なります。
※ オプション価格はお問い合わせください。

カード機種用	定価	198,000円（税抜）
（対応OMR機種：SR-450）		
シート機種用	定価	198,000円（税抜）
（対応OMR機種：SR-1800EX、SR-3500EX）		
シート機種用	定価	264,000円 / 319,000円（税抜）
（対応OMR機種：SR-3500HYBRID EX / SR-3500HYBRID EX両面機）		
シート機種用	定価	208,780円 / 263,780円（税抜）
（対応OMR機種：SR-6000 / SR-6000両面機）		
オプション	バーコードオプション マルチレイアウトオプション	

Microsoft,MS,Windows,は米国Microsoft Corporationの米国その他の国における登録商標または商標です。

● 商品内容、価格、デモンストレーションのご相談、どんなことでも気軽にお問合せください。

システムソリューション部(直通)
042-649-9600
ファックス、メールで
042-649-9601
info@kyoikusw.co.jp

● 改良などにより記載の内容は予告なく変更する場合があります。このカタログの内容は2026年4月現在のものです。

詳しくは Web で www.kyoikusw.co.jp

株式会社 教育ソフトウェア
〒192-0081 東京都八王子市横山町10番6号

当社は、国際規格ISO/IEC27001（情報セキュリティマネジメントシステム）を取得しています。お客様より預かりました個人情報、は以下の目的のみに使用し、第三者への提供はいたしません。1)Eメール、手紙または電話・FAXなどによる各種情報配信サービスとのご案内。2)教育ソフトウェア社内使用に限定したマーケティング資料の作成。なお、お客様ご本人が確認・開示または訂正・削除を希望される場合は弊社までご一報ください。



教育ソフトウェアでは技術者はもちろんのこと、営業に携わる全ての社員がIPA(独立行政法人情報処理推進機構)主催の情報処理技術者試験の有資格者です。システムの事なら安心してお任せください。

For Windows

データ入力・汎用読み取りソフト

まるごと君21

データ入力・汎用読み取り + 簡易集計ソフト

まるごと君クロス21



マークシートの活用を強力にサポート
『読み取り』『集計』の学内・社内処理を実現！

特長1

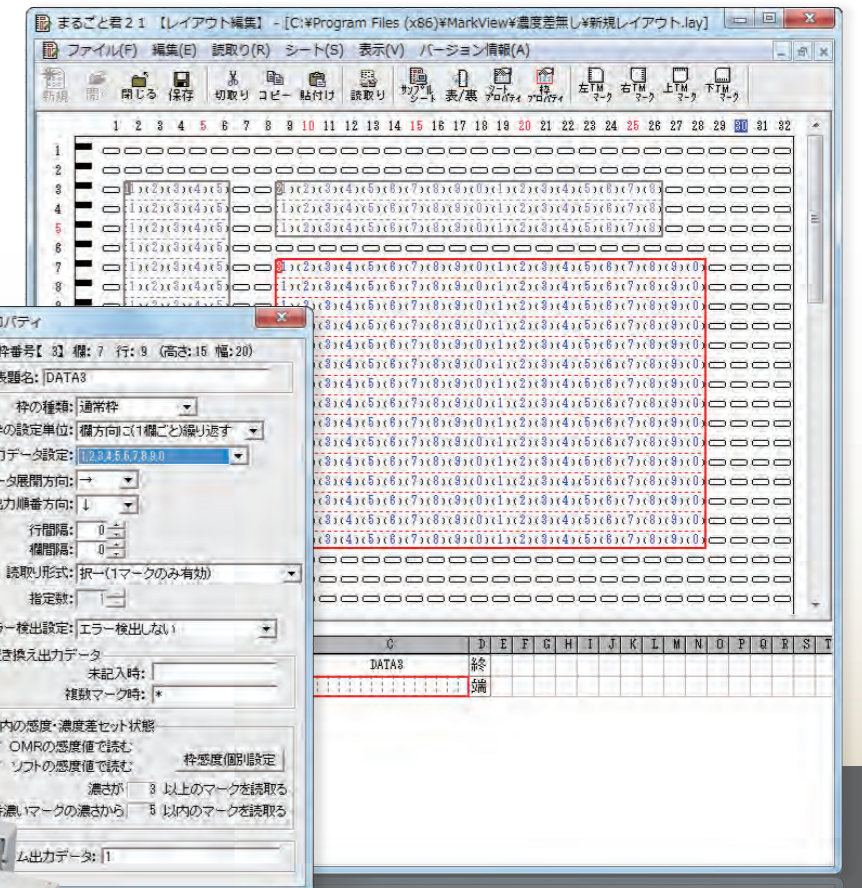
オリジナルマークシートも簡単なレイアウト設定で対応。

特長2

出力データは、Excelで活用可能なテキスト形式またはCSV形式。

特長3

基幹システムとの連携も可能。



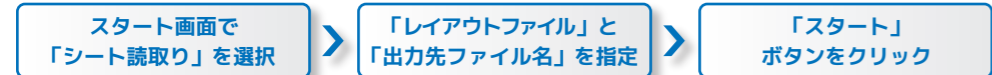
※ 画像はイメージです。（OMRは別売）



株式会社 教育ソフトウェア

まるごと君21

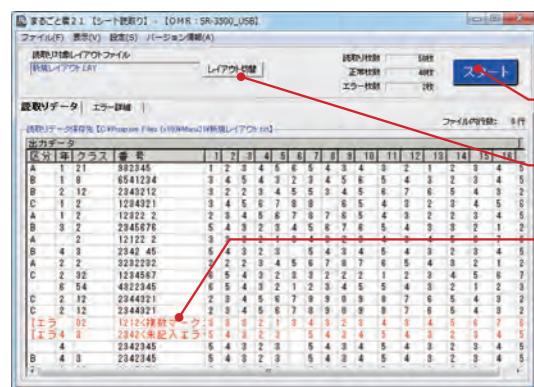
【マークシートの読み取り】の操作はこれだけ！



読み取りに専門的な知識は必要ありません。
読み取りデータは、リアルタイムに画面に表示（テキスト形式 / 表形式を選択）できます。
エラーが発生した場合は、エラー内容を表示しますので、エラーのたびにマークシートを確認する必要がなく、作業効率のより一層の向上が期待できます。

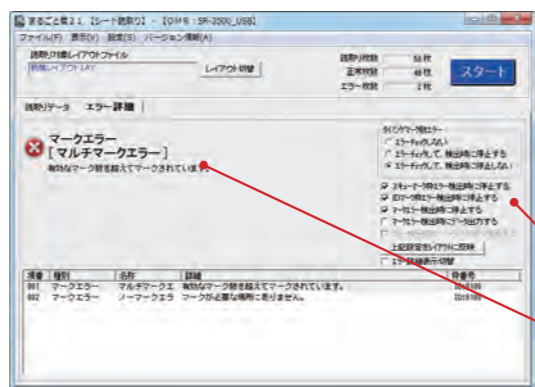
シート読み取り

▼ 読み取り値表示（表形式）



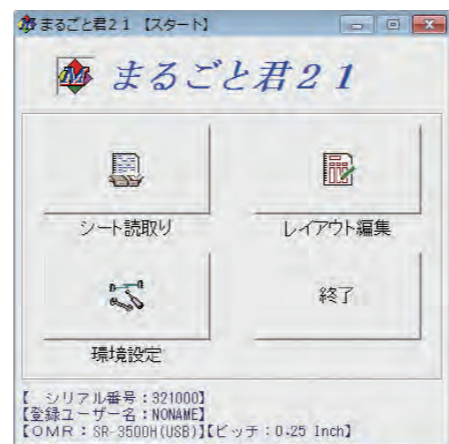
ワンクリックで読み取り操作。
対象シートを一覧から表示。
エラー箇所を明確に表示

▼ エラー詳細表示



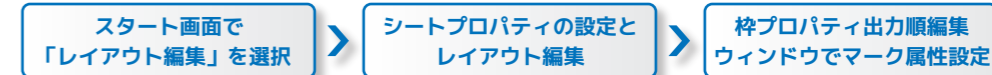
OMRのエラー検出設定もできます。
エラー内容を明確に表示

スタート画面から簡単起動！



レイアウト編集

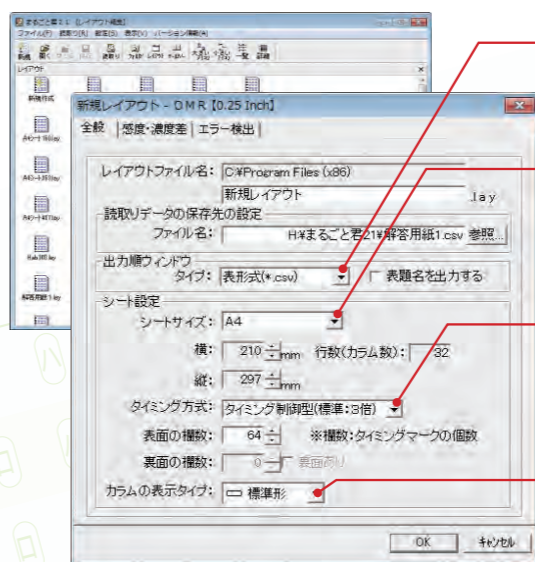
【レイアウト編集】は自由度の高い定義が可能！



「新規作成」アイコンをダブルクリックすると、「シートプロパティ」が表示されます。必要事項を入力後、編集画面に進みます。編集画面の領域をマウスで選択しマークの属性を決定していきます。一度設定したレイアウトは、読み取りの際に指定するだけです。マークシートの変更にも柔軟に対応可能です。

シートプロパティの設定

▼ 新規作成アイコンをダブルクリック



▲ シートプロパティ

出力データの表示形式は、
テキスト形式(*.txt) もしくは表形式(*.csv)の2つのタイプを設定できます。

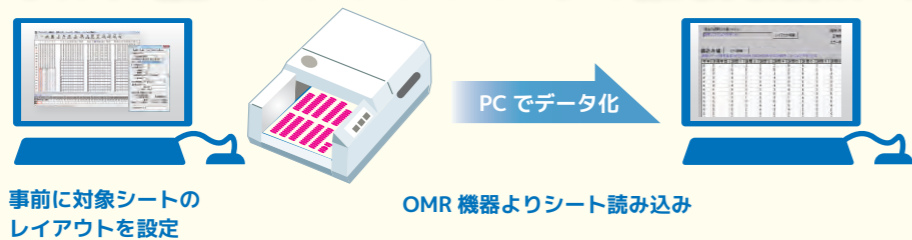
シートサイズを設定。

読み取るマークシートの「タイミングマーク」とマークの位置を5つのパターンより設定。

レイアウトを作成する際、見やすいマークボックスを表示させることができます。

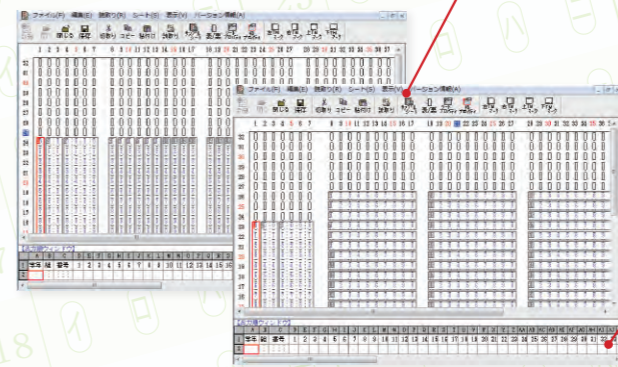
OMR 読み取りの流れ

レイアウト編集 >>>>>> シート読み取りと同時にデータ化完了



レイアウト編集

▼ 縦型マークシート



▲ 横型マークシート

サンプルシートを読み込んでレイアウト設定。
対象シートがある場合は、先にシートを読み込めば設定が容易です。
シートレイアウトは縦型も横型も自由自在。
マーク間隔までシート实物に近いイメージで表現可能！

▼ 出力順設定（表形式）

- 出力枠の挿入...
- シリアル番号枠の挿入...
- テキストデータ枠の挿入...
- ID枠の挿入...
- 日付枠の挿入...

- 出力枠の挿入...
- カンマの挿入
- 空白枠の挿入
- タブの挿入
- ダブルクォーテーションの挿入
- ダブルクォーテーションの高階層挿入
- 改行の挿入
- シリアル番号枠の挿入...
- テキストデータ枠の挿入...
- ID枠の挿入...
- 日付枠の挿入...

データ入力・汎用読み取り + 簡易集計ソフト まるごと君クロス21

「まるごと君クロス21」なら、マークシートを読み取ったら【集計】タブをクリックするだけで！
単純集計がそのまま自動的に完了。さらに、単純集計の結果をもとにクロス集計も可能です！

パソコン画面との対話形式で作業が進められ、パソコンの操作に不慣れな方でも十分に活用することができます。
読み取ったデータはクロス集計ができ、結果はテキストファイルで出力できます。アンケートなどのデータを即座に活用することができます。

クロス集計例：学校全体を対象とした授業評価アンケート結果

▼ 読み取り画面



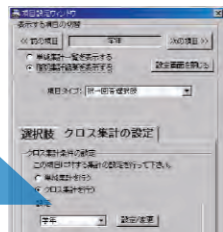
ここでは、読み取った結果が表示されます。

▼ 単純集計画面



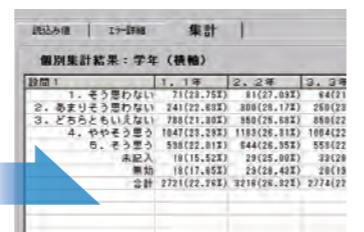
項目ごとに、単純集計結果が表示されます。
ここでは、学年、所属学部、設問ごとのマーク数と比率が算出されます。

▼ クロス集計設定画面



項目設定ウィンドウで、基準項目などを設定します。

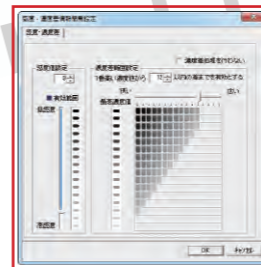
▼ クロス集計結果



設問1に対する学年ごとのアンケート結果
設問1と学年の項目をクロス集計した結果が算出されます。設問1の選択肢に対して、各学年ごとのクロス集計結果を分析できます。集計結果を外部ファイルに出力することもできます。

濃度処理をソフトウェアで表現。
欄単位で一番濃いマークより一定範囲内の濃さのマークのみを取得します。
これにより、消し残しや、シート汚れによる誤読を大幅に減らします。

▼ 枠感度個別設定



枠プロパティ編集 / 感度設定

- 通常枠: スキューマーク枠, IDマーク枠
- 指定数(指定数マークのみ有効)
- 指定数以上(指定数マーク以下有効)
- 指定数以下(指定数マーク以上有効)
- ベタ出力(マーク有1マーク無0)
- 未記入エラー検出
- 複数マークエラー検出
- 未記入・複数マークエラー検出